

Tisková zpráva česko-japonské výstavy „Another Fields“ – Josef Achrer a Youhei Kina

Galerie kritiků, Palác Adria 1. p., Jungmannova 31/36, 110 00 Praha 1

8. 11. – 27. 11. 2016

Kurátorka: Vlasta Čiháková Noshiro

Výstava se koná u příležitosti Roku české kultury - 60. jubilea obnovení diplomatických styků mezi Českou republikou a Japonskem, pod čestnou záštitou Velvyslanectví Japonska v České republice. Po uvedení v Praze pokračuje v Japonsku:

The Gallery of Ningyocho Visions, Tokyo, 19. 12. – 24. 12. 2016

The Czech Centre Tokyo, 16. 1. – 13. 2. 2017

kurátor: Takashi Hayami, koordinátor: Masaki Nakayama

Jedná se o konfrontaci malby českého a japonského autora, vytvářené originální technologií a oscilující mezi abstraktním obrazem a prostorovým objektem. Společné oběma umělcům je, že původním východiskem jejich tvorby je krajina, nikoli figurativní, avšak chápaná v kontextu křížení informatiky, živého vnímání a tvůrčí představivosti jako „krajina jinak“, vytvořená uměle na pomezí virtuálního a skutečného světa.

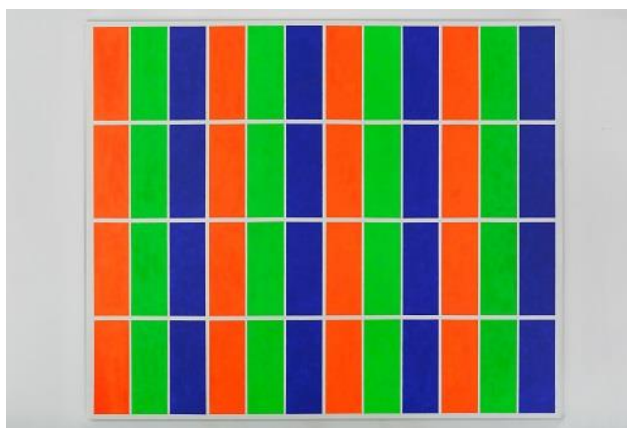
Josef Achrer, který je laureátem 6. Ceny kritiky za mladou malbu v roce 2012, používal ve svých dřívějších obrazových cyklech techniku, zajímavou protlačováním barev z rubu na líc plátna s téměř monochromní tonalitou, připomínající mapy a textury zemského povrchu, či tušovou krajinomalbu v asijském pojetí. V jiném svém cyklu zkoumal východiska geometrické abstrakce pomocí geometrických rastrů, připomínajících urbánní architekturu s důrazem na imaginativní strukturu „obytného sektoru“. Od roku 2013 se však inspiroje fenoménem lidské potřeby být stále zásobován informacemi a daty. V jeho obrazech dochází k proměně od strukturálního členění plochy k radikálnější fyzické deformaci jejího tvaru, povyšující obraz na prostorový objekt. K tomu používá RGB barev, jež násobí účinek vnímání morfologické modifikace díla.

Youhei Kina zase používá jako podklad u svých obrazů tkaniny, často z kvalitního hedvábí nebo vrstveného ručního papíru, poučen tradicí klasických japonských technik. Texturu povrchu překrývá buď vrstvou jiného materiálu, nebo plochu kolázuje či přemalovává akrylem. V případě jeho obrazů je kladen důraz na kombinaci a skladbu různorodých prvků a vzorců v dekorativních kompozicích, rovněž zkoumajících možnosti použití informačních dat a barev RGB. Do plochy obrazu, povýšené

na reliéfní útvar, zařazuje občas i japonské znakové písmo, jako piktografické vyjádření významu pojmu použitého materiálu.

U obou autorů dochází k prezentaci nového vývojového stupně malby, jež tautologicky vyjadřuje sebe sama a stává se něčím, co Achrer nazývá „ušlechtilými daty“. Ušlechtilost zde znamená, že se data v čase neztrácejí, ale nabývají nových stálých významů a obsahových hodnot. Tato filozofie je ve výstavě vyjádřena také jeho Manifestem data-ismu a obraz lze chápat jako dokumentaci tohoto poselství.

Josef Achrer – narozen 1982 v Praze, je absolventem pražské AVU (2004-2010). V roce 2007 navštěvoval ateliér malby na pražské UPM. V roce 2008 absolvoval studijní stáž v San Franciscu a v roce 2013 podnikl studijní cestu do Pekingu. Člen bývalé skupiny OBR, v současné době vystavuje v Číně. Žije a pracuje v Praze.



RGB č.7 z cyklu DATA, 224 x 270 cm, kombinovaná technika na plátně, 2014

Youhei Kina – narozen 1979 v Tokiu, absolvoval Toyo Institute of Art & Design v Tokiu (2001-2004). Kromě autorských výstav v Japonsku vystavoval v roce 2007 v Muzeu současného umění v srbské Vojvodině a účastnil se výměnné česko-japonské výstavy Metaplay, Praha-Tokyo v roce 2014 a 2015. Žije a pracuje v Tokiu.



Garden of Image Table, 145,5 x 268 cm, akryl na tkanině, 2016